

地番	1140-214	地積測量図
土地の所在	横浜市栄区犬山町	

任意座標系

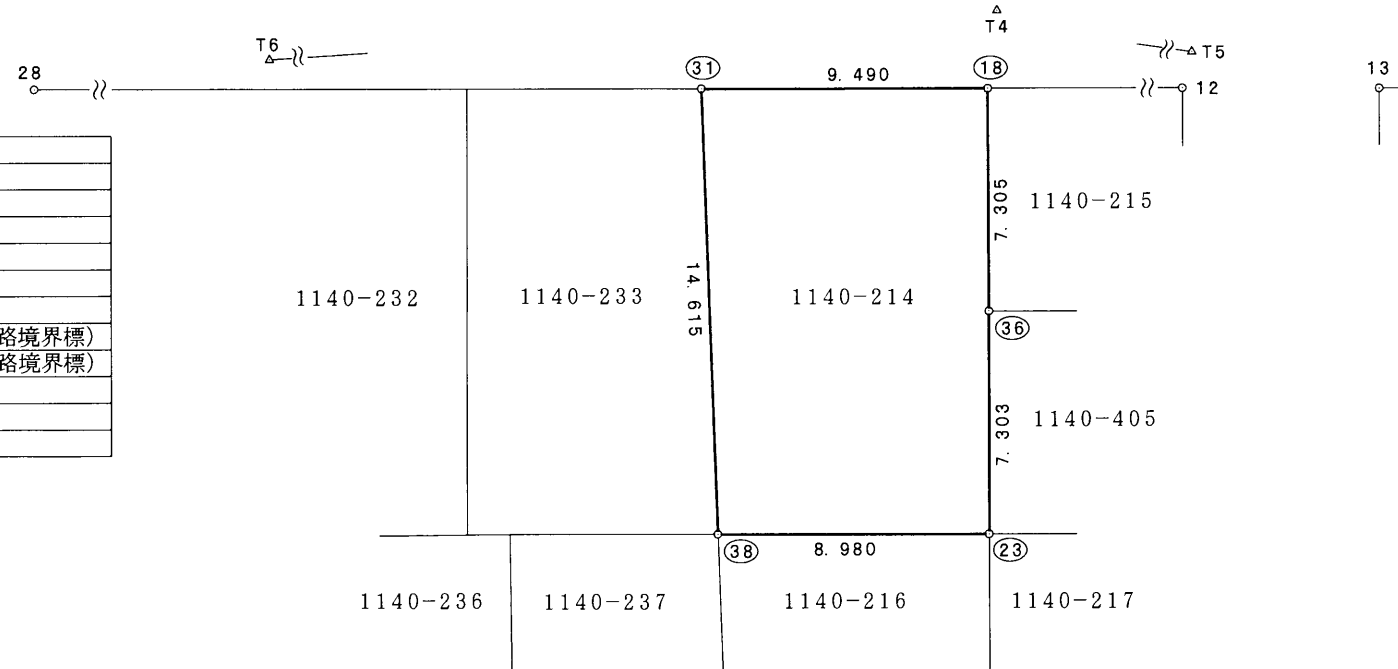
地番	1140-214			
NO	X <sub>n</sub>	Y <sub>n</sub>	Y <sub>n+1</sub> -Y <sub>n-1</sub>	X <sub>n</sub> · (Y <sub>n+1</sub> -Y <sub>n-1</sub> )
31	63.462	54.967	9.985	633.668070
18	62.795	64.434	8.971	563.333945
36	55.507	63.938	-1.027	-57.005689
23	48.223	63.407	-9.489	-457.588047
38	48.856	54.449	-8.440	-412.344640
合計			270.063639	
面積			135.0318195	
地積			135.03	m <sup>2</sup>
坪数			40.84	坪



座標一覧表 (任意座標系)

点名	X座標	Y座標	備考
31	63.462	54.967	鉋 (民地境界標)
18	62.795	64.434	コンクリート杭 (民地境界標)
36	55.507	63.938	金属標・計算点 (民地境界標)
23	48.223	63.407	金属標・計算点 (民地境界標)
38	48.856	54.449	金属標・計算点 (民地境界標)
12	61.401	84.199	引照点・鉋 (市道路境界標)
28	66.819	7.364	引照点・コンクリート杭 (市道路境界標)
13	60.915	90.717	引照点・コンクリート杭 (市道路境界標)
T4	65.322	64.926	鉋
T5	62.563	84.603	鉋
T6	67.239	15.220	鉋

1140-230 道路 1140-125



令和6年6月14日 測量

(長源納)

作成者 逗子市逗子五丁目6番地  
土地家屋調査士 西 一 夫 (令和6年6月21日作成)

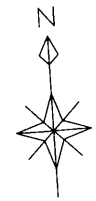
申請人 小寺 宏子

縮尺 1/250

地番	1140-233	地積測量図
土地の所在	横浜市栄区犬山町	

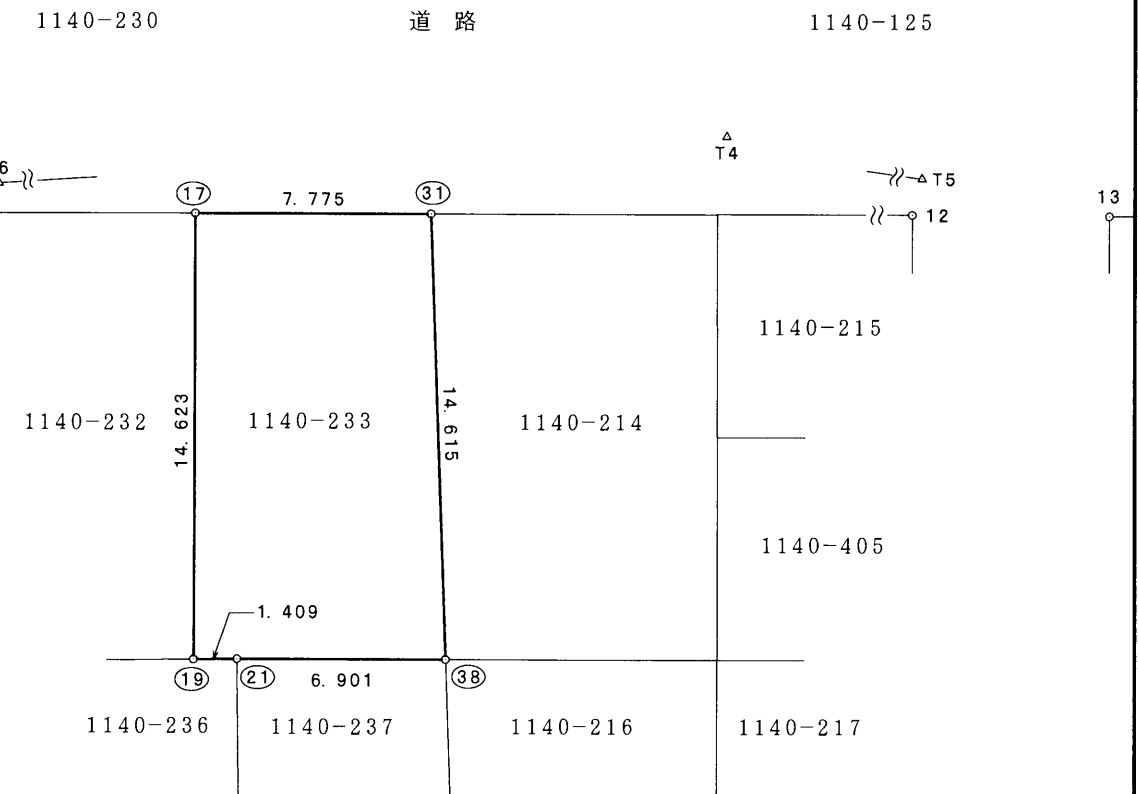
任意座標系

NO	X <sub>n</sub>	Y <sub>n</sub>	Y <sub>n+1</sub> -Y <sub>n-1</sub>	X <sub>n</sub> · (Y <sub>n+1</sub> -Y <sub>n-1</sub> )
17	64.009	47.211	8.809	563.855281
31	63.462	54.967	7.238	459.337956
38	48.856	54.449	-7.402	-361.632112
21	49.341	47.565	-8.291	-409.086231
19	49.424	46.158	-0.354	-17.496096
合計				234.978798
面積				117.4893990
地積				117.48 m <sup>2</sup>
坪数				35.54 坪



座標一覧表 (任意座標系)

点名	X座標	Y座標	備考
17	64.009	47.211	コンクリート杭 (民地境界標)
31	63.462	54.967	鋳 (民地境界標)
38	48.856	54.449	金属標・計算点 (民地境界標)
21	49.341	47.565	金属標・計算点 (民地境界標)
19	49.424	46.158	コンクリート杭 (民地境界標)
12	61.401	84.199	引照点・鋳 (市道路境界標)
28	66.819	7.364	引照点・コンクリート杭 (市道路境界標)
13	60.915	90.717	引照点・コンクリート杭 (市道路境界標)
T4	65.322	64.926	鋳
T5	62.563	84.603	鋳
T6	67.239	15.220	鋳



令和6年6月14日 測量

(長源納)

作成者 逗子市逗子五丁目6番 土地家屋調査士 西 一 夫 (令和6年6月21日作成)

申請人 小寺 宏子 縮尺 1/250